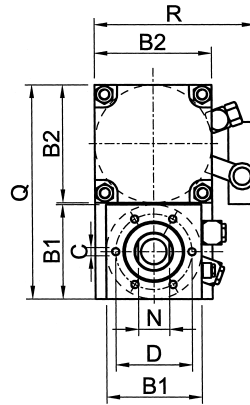
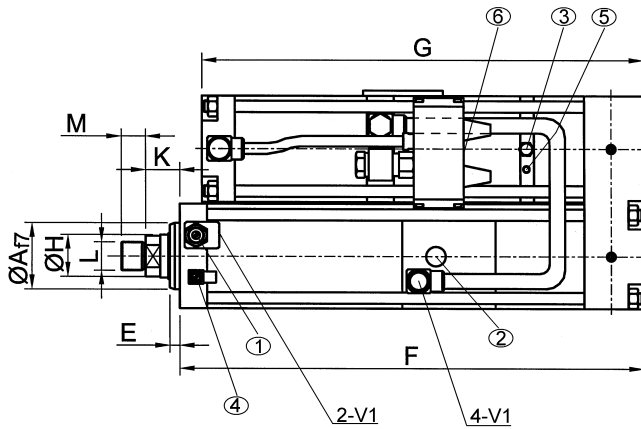
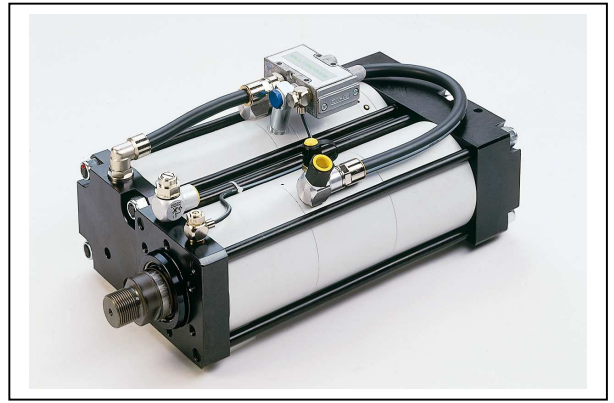


MULTIPOWER

BAUFORM: U

BAUGRÖSSE: 10 kN (Nennkraft)

KRAFTHUB: bis 24 mm



- ① Drossel D1
- ② Hochdruckmeßanschluß
- ③ Öleinfüllnippel
- ④ Drossel D2
- ⑤ „Beginn Krafthub“
- ⑥ Luftanschluss für V2

Hubunabhängige Werte in mm:

Af7	B(1)	B2	C	D	E	Ø H	K	L	M	N	R	Q
30	50	70	6 x M6x11	40	10	16	24	M12x1,5	15	14	115	122

Hubabhängige Gesamtlänge –Maß F / G:

Gesamthublänge in mm															
32		50		100		150		200		250		300		350	
F	G	F	G	F	G	F	G	F	G	F	G	F	G	F	G

**10-bar-
Ausführung**

**8-bar-
Ausführung**

**6-bar-
Ausführung**

KRAFTHUB-LÄNGE in mm															
	6	8	12	20	24	3	6	8	10	12	3	6	8	10	12
6															
8															
12	299	296	299	296	312	309	399	322	499	335	599	348			
20	371	368	371	368	384	381	399	394	499	407	599	420			
24															
3															
6															
8															
10															
12															
3															
6	291	288	291	288	312	309	399	330	499	351	599	372			
8															
10															
12	375	372	375	372	396	393	417	414	499	435	599	456			

ANDERE HUBLÄNGEN AUF ANFRAGE.

Technische Änderungen vorbehalten (Stand 08/2004)