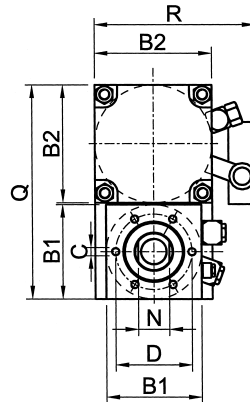
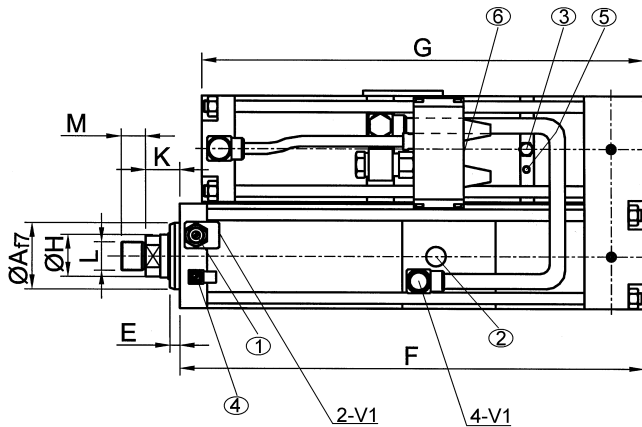
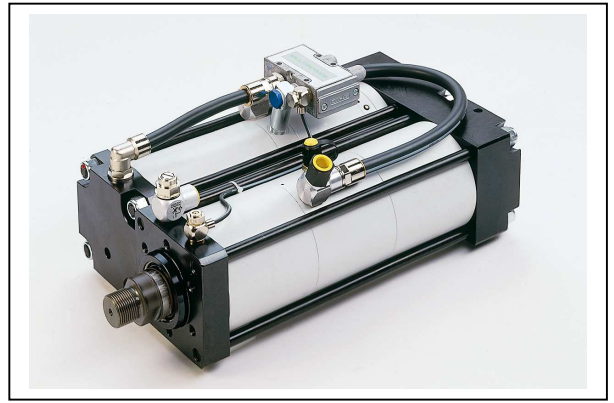


# MULTIPOWER

BAUFORM: U

BAUGRÖSSE: 150 kN (Nennkraft)

KRAFTHUB: bis 28 mm



- ① Drossel D1
- ② Hochdruckmeßanschluß
- ③ Öleinfüllnippel
- ④ Drossel D2
- ⑤ „Beginn Krafthub“
- ⑥ Luftanschluß für V2

**Hubunabhängige Werte in mm:**

Af7	B(1)	B2	C	D	E	Ø H	K	L	M	N	R	Q
75	135	175	6 x M16x25	100	15	50	36	M30x2	25	41	260	314

**Hubabhängige Gesamtlänge –Maß F / G:**

Gesamthublänge in mm															
32		50		100		150		200		250		300		350	
F	G	F	G	F	G	F	G	F	G	F	G	F	G	F	G

<b>10-bar- Ausführung</b>	<b>KRAFTHUB-LÄNGE in mm</b>	20																
		22	749	714	749	714	784	749	819	784	854	819	889	854	924	889	959	924
		24																
		26																
		28																
<b>8-bar- Ausführung</b>	<b>KRAFTHUB-LÄNGE in mm</b>	20																
		22																
		24																
		26																
		28																
<b>6-bar- Ausführung</b>	<b>KRAFTHUB-LÄNGE in mm</b>	20			939	904	984	949	1029	994	1074	1039	1119	1084	1164	1129	1209	1174
		22																
		24			1039	1004	1084	1049	1129	1094	1174	1139	1219	1184	1264	1229	1309	1274
		26																
		28																

**ANDERE HUBLÄNGEN AUF ANFRAGE.**

Technische Änderungen vorbehalten (Stand 08/2004)