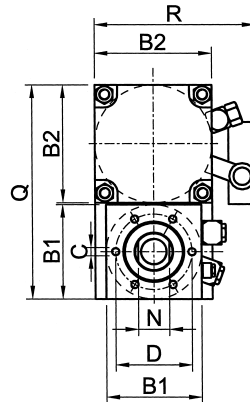
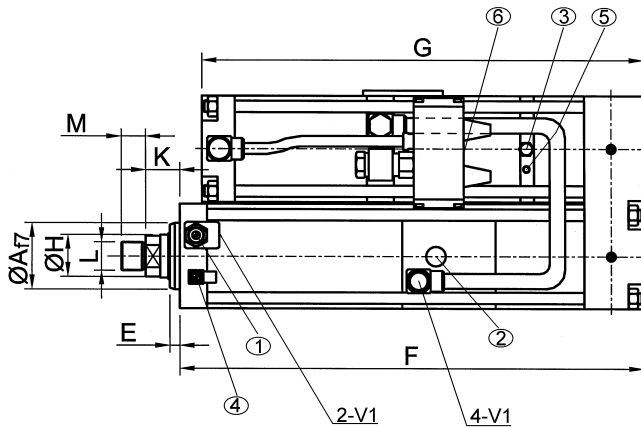
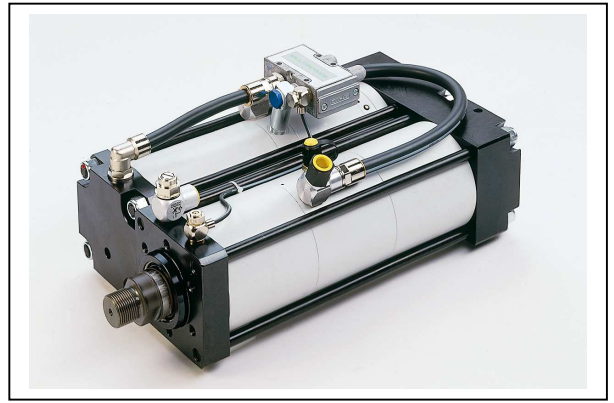


MULTIPOWER

BAUFORM: U

BAUGRÖSSE: 20 kN (Nennkraft)

KRAFTHUB: bis 28 mm



- ① Drossel D1
- ② Hochdruckmeßanschluß
- ③ Öleinfüllnippel
- ④ Drossel D2
- ⑤ „Beginn Krafthub“
- ⑥ Luftanschluß für V2

Hubunabhängige Werte in mm:

Af7	B(1)	B2	C	D	E	Ø H	K	L	M	N	R	Q
40	70	85	6 x M8x12	54	10	20	26	M16x1,5	15	17	130	162

Hubabhängige Gesamtlänge –Maß F / G:

Gesamthublänge in mm															
32		50		100		150		200		250		300		350	
F	G	F	G	F	G	F	G	F	G	F	G	F	G	F	G

Ausführung	KRAFTHUB-LÄNGE in mm	Krafthubwerte in mm																		
		20	22	24	26	28	20	22	24	26	28	20	22	24	26	28				
10-bar-Ausführung	20						432	429	450	447	468	465	519	483	619	501	719	519		
	22																			
	24						472	469	490	487	508	505	526	523	619	541	719	559		
	26																			
	28																			
8-bar-Ausführung	20						540	537	558	555	576	573	594	591	619	609	719	627		
	22																			
	24						596	593	614	611	632	629	650	647	668	665	719	683		
	26																			
	28																			
6-bar-Ausführung	20						628	625	646	643	664	661	682	679	700	697	719	715		
	22																			
	24						708	705	726	723	744	741	762	759	780	777	798	795		
	26																			
	28																			

ANDERE HUBLÄNGEN AUF ANFRAGE.

Technische Änderungen vorbehalten (Stand 08/2004)