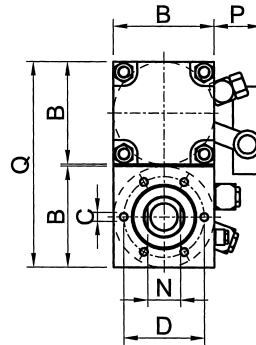
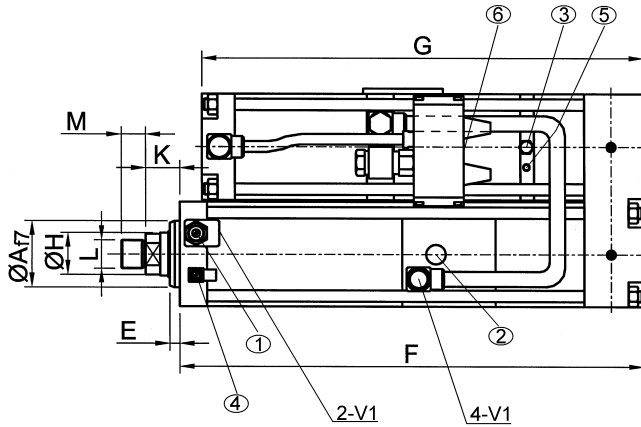
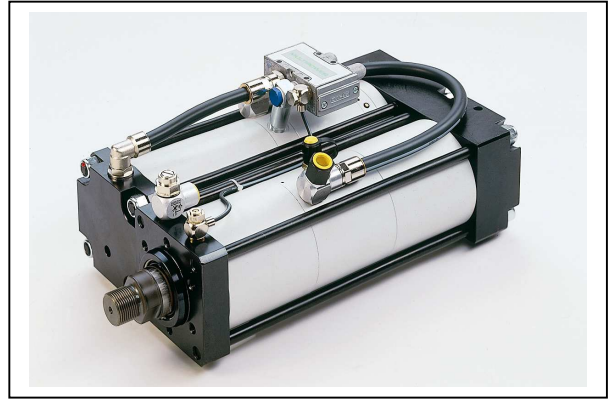


MULTIPOWER

BAUFORM: U

BAUGRÖSSE: 20 kN (Nennkraft)

KRAFTHUB: bis 12 mm



- ① Drossel D1
- ② Hochdruckmeßanschluß
- ③ Öleinfüllnippel
- ④ Drossel D2
- ⑤ „Beginn Krafthub“
- ⑥ Luftanschluss für V2

Hubunabhängige Werte in mm:

| Af7 | B(1) | B2 | C | D | E | Ø H | K | L | M | N | P | Q |
|-----|------|----|-----------|----|----|-----|----|---------|----|----|----|-----|
| 40 | 70 | - | 6 x M8x12 | 54 | 10 | 20 | 26 | M16x1,5 | 15 | 17 | 45 | 142 |

Hubabhängige Gesamtlänge –Maß F / G:

| Gesamthublänge in mm | | | | | | | | | | | | | | | |
|----------------------|----|-----|-----|-----|-----|-----|-----|-----|---|-----|---|-----|---|-----|---|
| 32 | | 50 | | 100 | | 150 | | 200 | | 250 | | 300 | | 350 | |
| F | G | F | G | F | G | F | G | F | G | F | G | F | G | F | G |
| 32 | 50 | 100 | 150 | 200 | 250 | 300 | 350 | | | | | | | | |

**10-bar-
Ausführung**

**8-bar-
Ausführung**

**6-bar-
Ausführung**

KRAFTHUB-LÄNGE in mm

| | | | | | | | | | | | | | | | | |
|-----------|-----|-----|-----|-----|-----|-----|-----|-----|-----|-----|-----|-----|-----|-----|--|--|
| 3 | 265 | 262 | 270 | 267 | 304 | 291 | 404 | 315 | 504 | 339 | 604 | 363 | 704 | 387 | | |
| 6 | 307 | 304 | 312 | 309 | 336 | 333 | 404 | 357 | 504 | 381 | 604 | 405 | 704 | 429 | | |
| 8 | | | | | | | | | | | | | | | | |
| 10 | 363 | 360 | 368 | 365 | 392 | 389 | 416 | 413 | 504 | 437 | 604 | 461 | 704 | 485 | | |
| 12 | 391 | 388 | 396 | 393 | 420 | 417 | 444 | 441 | 504 | 465 | 604 | 489 | 704 | 513 | | |

| | | | | | | | | | | | | | | | | |
|-----------|-----|-----|-----|-----|-----|-----|-----|-----|-----|-----|-----|-----|-----|-----|--|--|
| 3 | 288 | 285 | 293 | 290 | 319 | 316 | 404 | 342 | 504 | 368 | 604 | 394 | 704 | 420 | | |
| 6 | 336 | 333 | 341 | 338 | 367 | 364 | 404 | 390 | 504 | 416 | 604 | 442 | 704 | 468 | | |
| 8 | 368 | 365 | 373 | 370 | 399 | 396 | 425 | 422 | 504 | 448 | 604 | 474 | 704 | 500 | | |
| 10 | 400 | 397 | 405 | 402 | 431 | 428 | 457 | 454 | 504 | 480 | 604 | 506 | 704 | 532 | | |
| 12 | 432 | 429 | 437 | 434 | 463 | 460 | 489 | 486 | 515 | 512 | 604 | 538 | 704 | 564 | | |

| | | | | | | | | | | | | | | | | |
|-----------|-----|-----|-----|-----|-----|-----|-----|-----|-----|-----|-----|-----|-----|-----|--|--|
| 3 | 336 | 333 | 341 | 338 | 371 | 368 | 404 | 398 | 504 | 428 | 604 | 458 | 704 | 488 | | |
| 6 | 396 | 393 | 401 | 398 | 431 | 428 | 461 | 458 | 504 | 488 | 604 | 518 | 704 | 548 | | |
| 8 | | | | | | | | | | | | | | | | |
| 10 | 476 | 473 | 481 | 478 | 511 | 508 | 541 | 538 | 571 | 568 | 604 | 598 | 704 | 628 | | |
| 12 | 536 | 533 | 541 | 538 | 571 | 568 | 601 | 598 | 631 | 628 | 661 | 658 | 704 | 688 | | |

ANDERE HUBLÄNGEN AUF ANFRAGE.

Technische Änderungen vorbehalten (Stand 08/2004)