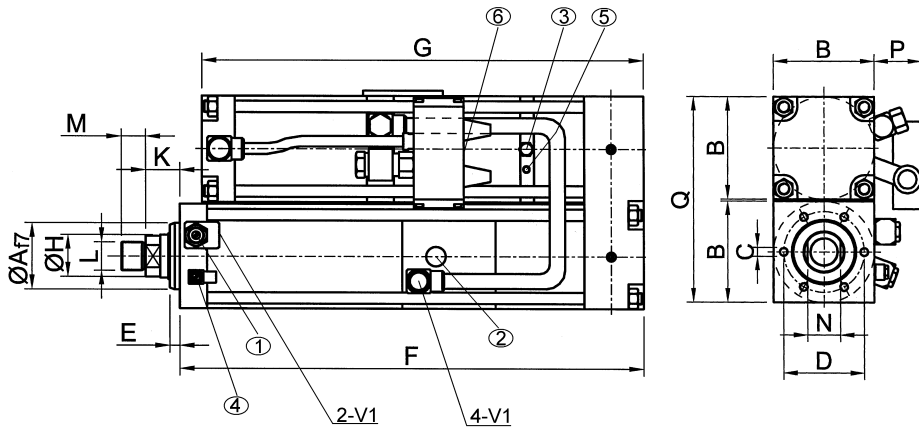
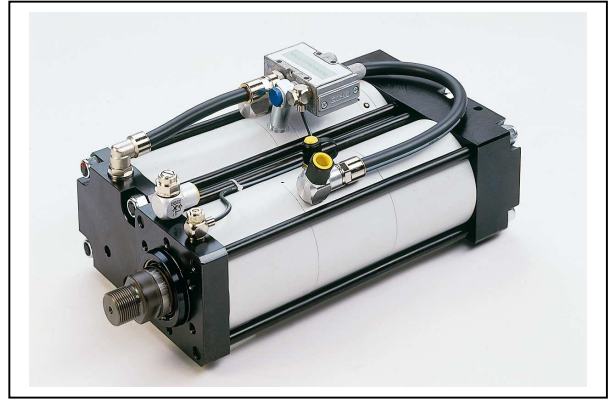


MULTIPOWER

BAUFORM: U

BAUGRÖSSE: 300 kN (Nennkraft)

KRAFTHUB: bis 12 mm



- ① Drossel D1
- ② Hochdruckmeßanschluß
- ③ Öleinfüllnippel
- ④ Drossel D2
- ⑤ „Beginn Krafthub“
- ⑥ Luftanschluss für V2

Hubunabhängige Werte in mm:

Af7	B(1)	B2	C	D	E	Ø H	K	L	M	N	P	Q
100	175	-	6 x M20x30	132	13	56	42	M39x2	35	50	85	354

Hubabhängige Gesamtlänge –Maß F / G:

Gesamthublänge in mm															
32		50		100		150		200		250		300		350	
F	G	F	G	F	G	F	G	F	G	F	G	F	G	F	G
32	50	100	150	200	250	300	350								

Ausführung	KRAFTHUB-LÄNGE in mm	Krafthubwerte in mm															
		3	6	8	10	12	3	6	8	10	12	3	6	8	10	12	
10-bar-Ausführung	3																
	6																
	8																
	10																
	12																
8-bar-Ausführung	3			649	614	718	683	782	747	851	816	915	880	979	944	1043	1008
	6			781	746	850	815	914	879	983	948	1047	1012	1111	1076	1175	1140
	8																
	10																
	12			1045	1010	1114	1079	1178	1143	1247	1212	1311	1276	1375	1340	1439	1404
6-bar-Ausführung	3			705	670	790	755	870	835	955	920	1035	1000	1115	1080	1195	1160
	6			855	820	940	905	1020	985	1105	1070	1185	1150	1265	1230	1345	1310
	8																
	10																
	12																

ANDERE HUBLÄNGEN AUF ANFRAGE.

Technische Änderungen vorbehalten (Stand 08/2004)