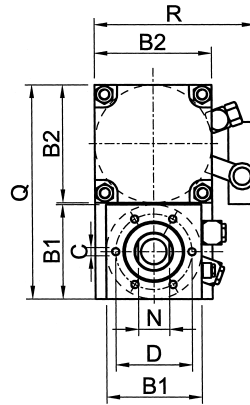
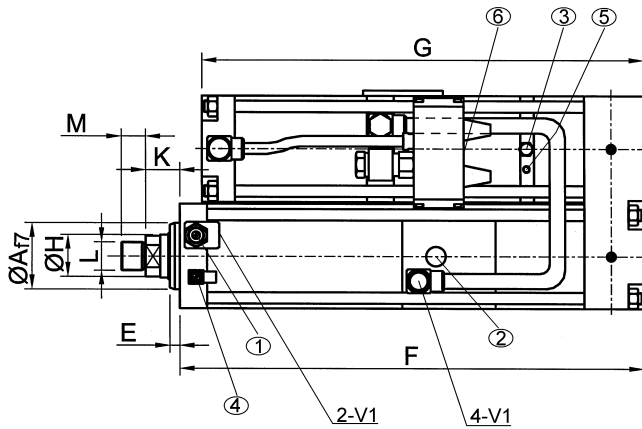
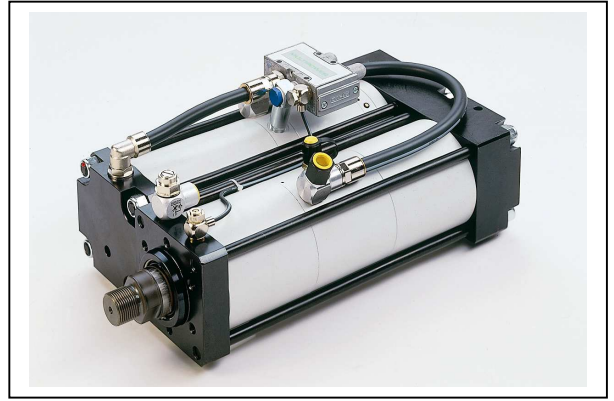


# MULTIPOWER

BAUFORM: U

BAUGRÖSSE: 40 kN (Nennkraft)

KRAFTHUB: bis 28 mm



- ① Drossel D1
- ② Hochdruckmeßanschluß
- ③ Öleinfüllnippel
- ④ Drossel D2
- ⑤ „Beginn Krafthub“
- ⑥ Luftanschluß für V2

**Hubunabhängige Werte in mm:**

Af7	B(1)	B2	C	D	E	Ø H	K	L	M	N	R	Q
50	85	110	6 x M8x15	64	10	30	28,5	M22x2	20	24	170	197

**Hubabhängige Gesamtlänge –Maß F / G:**

Gesamthublänge in mm															
32		50		100		150		200		250		300		350	
F	G	F	G	F	G	F	G	F	G	F	G	F	G	F	G

Ausführung	KRAFTHUB-LÄNGE in mm	Krafthubwerte in mm																										
		20	22	24	26	28	20	22	24	26	28	20	22	24	26	28	20	22	24	26	28	20	22	24	26	28		
10-bar-Ausführung	20	474	471	474	471	491	488	508	505	532	522	632	539	732	556													
	22																											
	24	514	511	514	511	531	528	548	545	565	562	632	579	732	596													
	26																											
	28	554	551	554	551	571	568	588	585	605	602	632	619	732	636													
8-bar-Ausführung	20			550	547	569	566	588	585	607	604	632	623	732	642													
	22																											
	24			606	603	625	622	644	641	663	660	682	679	732	698													
	26																											
	28																											
6-bar-Ausführung	20			674	671	697	694	720	717	743	740	766	763	789	786													
	22																											
	24			754	751	777	774	800	797	823	820	846	843	869	866													
	26																											
	28																											

**ANDERE HUBLÄNGEN AUF ANFRAGE.**

Technische Änderungen vorbehalten (Stand 08/2004)