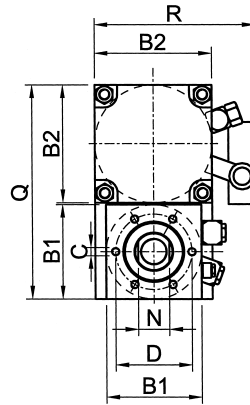
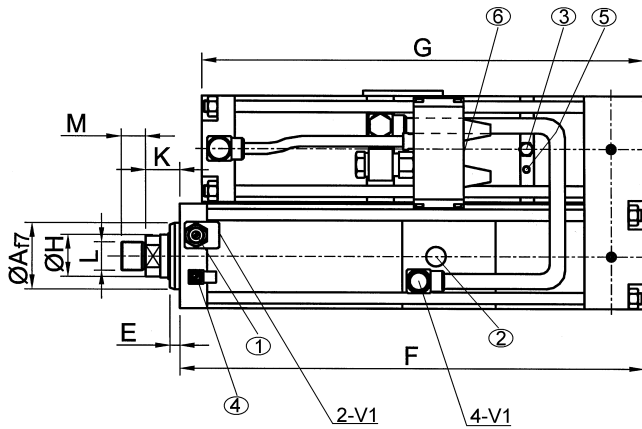
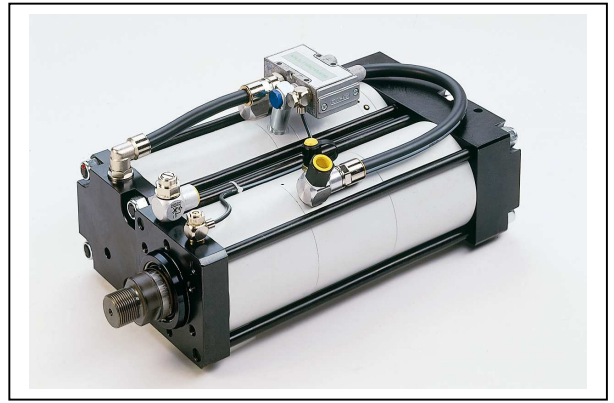


MULTIPOWER

BAUFORM: U

BAUGRÖSSE: 80 kN (Nennkraft)

KRAFTHUB: bis 28 mm



- ① Drossel D1
- ② Hochdruckmeßanschluß
- ③ Öleinfüllnippel
- ④ Drossel D2
- ⑤ „Beginn Krafthub“
- ⑥ Luftanschluß für V2

Hubunabhängige Werte in mm:

Af7	B(1)	B2	C	D	E	Ø H	K	L	M	N	R	Q
70	110	135	6 x M10x16	88	10	45	35	M30x2	25	36	210	248

Hubabhängige Gesamtlänge –Maß F / G:

Gesamthublänge in mm															
32		50		100		150		200		250		300		350	
F	G	F	G	F	G	F	G	F	G	F	G	F	G	F	G

10-bar-Ausführung

8-bar-Ausführung

6-bar-Ausführung

KRAFTHUB-LÄNGE in mm	Gesamthublänge in mm																			
	20	22	24	26	28	20	22	24	26	28	20	22	24	26	28	20	22	24	26	28
10-bar	548	540	548	540	570	562	592	584	614	606	651	628	751	650	851	672	698	724	750	776
8-bar																				
6-bar	720	712	720	712	750	742	780	772	810	802	840	832	870	862	900	892	932	972		

ANDERE HUBLÄNGEN AUF ANFRAGE.

Technische Änderungen vorbehalten (Stand 08/2004)