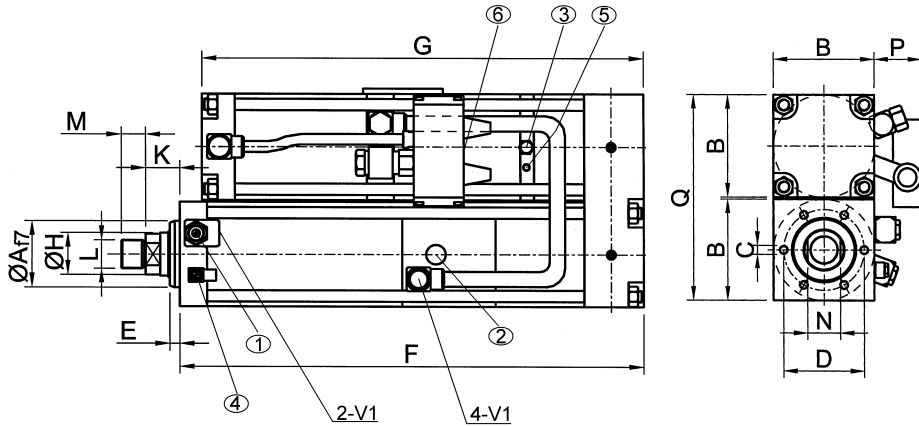
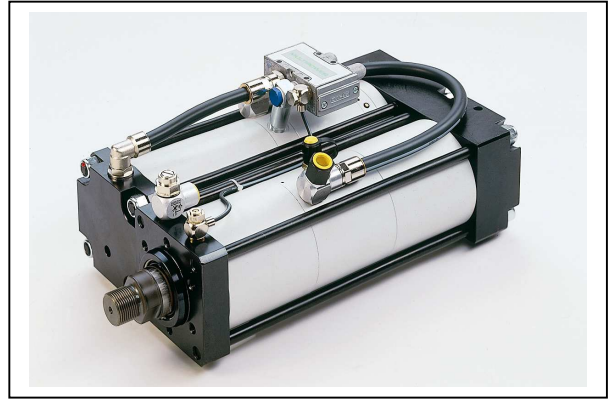


MULTIPOWER

BAUFORM: U

BAUGRÖSSE: 80 kN (Nennkraft)

KRAFTHUB: bis 12 mm



- ① Drossel D1
- ② Hochdruckmeßanschluß
- ③ Öleinfüllnippel
- ④ Drossel D2
- ⑤ „Beginn Krafthub“
- ⑥ Luftanschluss für V2

Hubunabhängige Werte in mm:

Af7	B(1)	B2	C	D	E	Ø H	K	L	M	N	P	Q
70	110	-	6 x M10x16	88	10	45	35	M30x2	25	36	60	222

Hubabhängige Gesamtlänge –Maß F / G:

Gesamthublänge in mm															
32		50		100		150		200		250		300		350	
F	G	F	G	F	G	F	G	F	G	F	G	F	G	F	G
328	332	348	352	408	412	468	472	528	532	588	592	648	652	708	712

Ausführung	KRAFTHUB-LÄNGE in mm	Gesamthublänge in mm																																															
		3	6	8	10	12	3	6	8	10	12	3	6	8	10	12	3	6	8	10	12	3	6	8	10	12																							
10-bar-Ausführung	3	358	355	363	360	399	396	445	431	545	466	645	501	745	536	845	571	392	389	397	394	442	439	487	484	545	529	645	574	745	619	845	664	468	465	473	470	524	521	575	572	626	623	677	674	745	725	845	776
	6	419	416	424	421	459	456	494	491	545	526	645	561	745	596	845	631	470	467	475	472	520	517	565	562	610	607	655	652	745	697	845	742	576	573	581	578	632	629	683	680	734	731	785	782	836	833	887	884
	8																																																
	10	499	496	504	501	539	536	574	571	609	606	645	641	745	676	845	711	574	571	579	576	624	621	669	666	714	711	759	756	804	801	849	846	740	737	745	742	796	793	847	844	898	895	949	946	1000	997	1051	1048
	12	539	536	544	541	579	576	614	611	649	646	684	681	745	716	845	751	626	623	631	628	676	673	721	718	766	763	811	808	856	853	901	898	810	807	815	812	866	863	917	914	968	965	1019	1016	1070	1067	1121	1118
8-bar-Ausführung	3	358	355	363	360	399	396	445	431	545	466	645	501	745	536	845	571	392	389	397	394	442	439	487	484	545	529	645	574	745	619	845	664	468	465	473	470	524	521	575	572	626	623	677	674	745	725	845	776
	6	419	416	424	421	459	456	494	491	545	526	645	561	745	596	845	631	470	467	475	472	520	517	565	562	610	607	655	652	745	697	845	742	576	573	581	578	632	629	683	680	734	731	785	782	836	833	887	884
	8																																																
	10	499	496	504	501	539	536	574	571	609	606	645	641	745	676	845	711	574	571	579	576	624	621	669	666	714	711	759	756	804	801	849	846	740	737	745	742	796	793	847	844	898	895	949	946	1000	997	1051	1048
	12	539	536	544	541	579	576	614	611	649	646	684	681	745	716	845	751	626	623	631	628	676	673	721	718	766	763	811	808	856	853	901	898	810	807	815	812	866	863	917	914	968	965	1019	1016	1070	1067	1121	1118
6-bar-Ausführung	3	358	355	363	360	399	396	445	431	545	466	645	501	745	536	845	571	392	389	397	394	442	439	487	484	545	529	645	574	745	619	845	664	468	465	473	470	524	521	575	572	626	623	677	674	745	725	845	776
	6	419	416	424	421	459	456	494	491	545	526	645	561	745	596	845	631	470	467	475	472	520	517	565	562	610	607	655	652	745	697	845	742	576	573	581	578	632	629	683	680	734	731	785	782	836	833	887	884
	8																																																
	10	499	496	504	501	539	536	574	571	609	606	645	641	745	676	845	711	574	571	579	576	624	621	669	666	714	711	759	756	804	801	849	846	740	737	745	742	796	793	847	844	898	895	949	946	1000	997	1051	1048
	12	539	536	544	541	579	576	614	611	649	646	684	681	745	716	845	751	626	623	631	628	676	673	721	718	766	763	811	808	856	853	901	898	810	807	815	812	866	863	917	914	968	965	1019	1016	1070	1067	1121	1118

ANDERE HUBLÄNGEN AUF ANFRAGE.

Technische Änderungen vorbehalten (Stand 08/2004)